

2021年7月14日

富士急行株式会社  
株式会社富士急ハイランド  
ハイランドリゾート株式会社



## 青空に映える一面黄色の花畑 リサとガスパール タウン 「フラワーフェスタ」 7月17日(土)～9月20日(月)開催



© 2021 Anne Gutman & Georg Hallensleben / Hachette Livre

富士急ハイランド（山梨県富士吉田市）にある「リサとガスパール タウン」では、2021年7月17日（土）～9月20日（月）の期間、青空に映える「イエローガーデン」をはじめ色鮮やかな花をテーマにした季節イベント「フラワーフェスタ」を開催いたします。

今年の夏のテーマカラーは黄色。期間中は、エッフェル塔広場にキバナコスモスやマリーゴールドといった黄色い花々が咲き誇り、色鮮やかな「イエローガーデン」としてお客様をお迎えする（見頃は8月下旬予定）ほか、タウン内の各店舗ではインパクト抜群のイエローベーグルやレモンをモチーフにした焼き立てパンなど、味だけでなく見た目も楽しめるメニューが勢揃いいたします。中でも、イベントに合わせて期間限定で登場するレモンドリンク専門店「LEMON LEMON LEMON」では、ホテルパティシエ仕込みの酸味が選べるレモンソーや爽快感溢れるレモンスカッシュなど、暑い夏にぴったりのメニューをご堪能いただけます。黄色の外観が可愛いお店の前で特製レモンドリンクを片手に記念撮影をお楽しみいただくのもおすすめです。なお、各店舗でフェア商品を含む2,000円以上ご購入のお客様には、リサとガスパールがデザインされたオリジナルクリアカード（無くなり次第終了）をプレゼントいたします。

他にも、たくさんの花でデコレーションされた新フォトスポット「フラワーバイク」の登場や、花畑を眺めながらお花の飾り付けを学ぶ「青空フラワーアレンジメント教室」など、花にちなんだイベントが盛りだくさんです。

この夏は、可愛さ満点の「リサとガスパール タウン」にぜひご注目ください。

# 今年のテーマカラーは黄色！「リサとガスパール タウン」フラワーフェスタ！

■開催期間 2021年7月17日（土）～9月20日（月）

## ◆一面に広がる黄色い花畑「イエローガーデン」

期間中は、エッフェル塔広場にキバナコスモスやマリーゴールドといった黄色い花々が咲き誇り、色鮮やかな「イエローガーデン」としてお客様をお迎えいたします。（見頃は8月下旬予定）たくさんの花でデコレーションされた新フォトスポット「フラワーバイク」も登場し、写真映えスポットが満載です。



※イメージ



## ◆ホテルパティシエ仕込みのレモドリンク専門店「LEMON LEMON LEMON」

ホテルパティシエ仕込みの酸味が選べるレモンサワーや爽快感溢れるレモンスカッシュなど、暑い夏にぴったりのメニューが揃うレモドリンク専門店「LEMON LEMON LEMON」が期間限定でオープンいたします。レモンの酸味が足りない方には生絞りレモンをご用意。どこまで酸っぱさ耐えられるか挑戦するのも楽しみの一つです。黄色の外観が可愛いお店の前で記念撮影をお楽しみいただくのもおすすめです。

<「LEMON LEMON LEMON」メニュー（税込）>

- ・レモンスカッシュ 500円
- ・レモネード 500円
- ・ジンジャーレモンスカッシュ 500円
- ・レモンサワー（アルコール） 700円  
+生絞りレモン追加 100円



## ◆黄色尽くし！可愛いフェアメニュー＆グッズが勢揃い！

タウン内の各店舗ではインパクト抜群のイエローベーグルやレモンをモチーフにした焼き立てパンなど味だけでなく見た目も楽しめるメニューが勢揃いいたします。ショップでは、レモン柄のリサとガスパールタウン限定グッズも販売しております。

<リサとガスパールタウン内店舗メニュー（税込）>

【カフェ ブリオッシュ】

- ・レモンパン 300円 ・EGG マリトッツオ 400円
- ・もろこしデニッシュ 400円 他

【LA BANANE】

- ・イエローレモンバナナスムージーホイッパー 730円

【BON BON BAGLE】

- ・イエローベーグル+レモン&オレンジクリームチーズ 850円 ・イエローベーグル+スパムチリ 850円

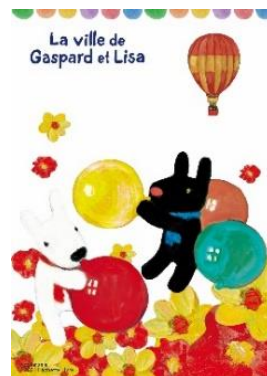
【パティスリー】

- ・FUJIYAMA COOKIE(レモン3枚パッケージ) 470円 ・レモンチャンククッキー 220円



## ◆フェア商品購入の方に「オリジナルクリアカード」プレゼント！

各店舗でフェア商品を含む2,000円以上ご購入のお客様には、リサとガスパールがデザインされたオリジナルクリアカードをプレゼントいたします。タウンに隣接する今年夏オープンの「FUJIYAMA TOWER」展望台で富士山にかざせば、富士山の上でリサとガスパールが無邪気に遊ぶ姿も見られます。※無くなり次第終了、お一人様1枚までのお渡しとなります。



## ◆イエローガーデンを眺めながら、「青空フラワーアレンジメント教室」開催

富士山とエッフェル塔、花畑を眺めながらお花の飾り付けを学ぶ「青空フラワーアレンジメント教室」を1日限定で開催いたします。教室体験後にご自身で飾り付けたお花を横に置き、優雅なティータイムをお過ごしいただけます。

開催日：9月11日(土)

時間：14:00～

参加費：1人 5,500円

※フラワーアレンジメント体験費、  
ケーキセット代を含みます。

定員：8名様まで

場所：レレーブ サロン・ド・テ

予約：お電話にてご予約ください。【TEL:0555-22-1000 (ハイランドリゾート ホテル&スパ)】



## ◆ホテルパティシエが直接教える「キッズパティシエ体験教室」

ハイランドリゾート ホテル&スパのパティシエが教える「キッズパティシエ体験教室」を開催いたします。今回はクッキーづくりに挑戦。好きな形にして世界に一つだけのクッキーを作りましょう。

開催日：7月25日(日)、7月31日(土)

時間：10:00～ 約1時間

参加費：お子様 1人 2,500円 ※10歳未満のお子様に限る

定員：10名様まで

場所：レレーブ サロン・ド・テ

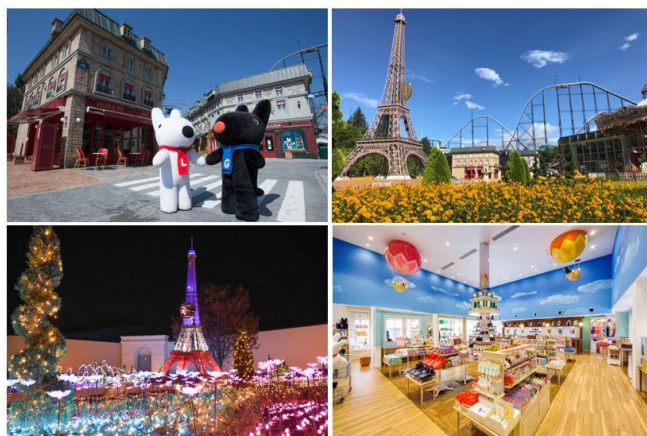
予約：お電話にてご予約ください。

【TEL:0555-22-1000 (ハイランドリゾート ホテル&スパ)】



### 【「リサとガスパール タウン」について】

リサとガスパールの絵本の舞台となるパリの街並みをモチーフにしたテーマエリアです。エッフェル塔や噴水庭園、カフェやショップが軒を連ね、まるで絵本の中に入り込んだかのような雰囲気をお楽しみ頂けます。また、花々で彩るフラワーフェスタや冬季のイルミネーションなど、季節ごとのイベントも開催しております。昨年夏より入園無料となった富士急ハイランドのメインエントランスに隣接し、オフィシャルホテルであるハイランドリゾートホテル&スパとも直結。富士山、富士五湖観光の際にも、気軽にお立ち寄り頂けます。



## 【富士急ハイランド 営業概要】

■営業時間 ご来園前に公式WEBサイトにてご確認ください。

■料金 入園料：無料

フリーパス：<7月20日（火）まで>

大人6,200円／中高生5,700円／小学生4,500円／

幼児（1歳以上）・シニア（65歳以上）2,100円

<7月21日（水）以降>

大人6,300円／中高生5,800円／小人（7歳以上）4,600円／

幼児（1歳以上）・シニア（65歳以上）2,200円

■アクセス 車 / 新宿から中央自動車道で約80分、河口湖ICに隣接

東京から東名高速道路・御殿場IC、東富士五湖道路経由で約90分

バス / 新宿から高速バスで約100分、富士急ハイランド下車

※首都圏の他、名古屋、関西等30ヶ所以上から直通バス運行中

電車 / JR中央本線大月駅で富士急行線に乗り換え富士急ハイランド駅下車

大月駅から約50分

■お問合せ 富士急ハイランド TEL：0555-23-2111

富士急ハイランド <https://www.fujiq.jp/>

リサとガスパールタウン <https://www.fujiq.jp/area/lisagas/>

入園前に、富士急ハイランド公式HPに掲載されている「感染症予防対策」を必ずご覧ください。

<http://www.fujiq.jp/event/h5f6de000001zfug.html>

富士急ハイランドでは引き続き、来場者と従業員の健康と安全を最優先の基本と考え、「遊園地・テーマパーク」における新型コロナウイルス感染症拡大予防ガイドラインを準拠し、徹底した感染症拡大予防対策を講じて、お客様が安心してご来場できますよう安全対策に努めてまいります。感染症予防対策、最新の営業情報につきましては、富士急ハイランド公式HPよりご確認ください。