

2023年9月11日

富士急行株式会社
十国峠株式会社
KDDI株式会社

伊豆・箱根と熱海を繋ぐ観光拠点「十国峠」で、
富士山や海を背景にセルフ撮影ができる「マチカメ」を9月13日から提供
～地域の魅力を拡張する「箱根十国峠 RESPECT YOU, au」の一環として提供～

富士急行株式会社（本社:山梨県富士吉田市、代表取締役社長:堀内 光一郎、以下 富士急行）と十国峠株式会社（所在地:静岡県田方郡函南町）と KDDI 株式会社（本社:東京都千代田区、代表取締役社長 CEO:高橋 誠、以下 KDDI）は 2023 年 9 月 13 日から、伊豆・箱根と熱海を繋ぐ観光拠点である十国峠（所在地:静岡県田方郡函南町）で、セルフ撮影サービス「マチカメ」や思い出動画「マチカメリール」の提供を開始します（以下 本取り組み）。

「マチカメ」は、十国峠からの眺望を背景に、お客さま自身では撮影できない場所から、プロ仕様の構図で自動撮影できます。



箱根十国峠

RESPECT YOU, **au**



THE GLAMPING

箱根十国峠

RESPECT YOU, **au**

富士急行と KDDI は、2022 年 7 月から、グランピング体験で初島（静岡県熱海市）の魅力を拡張する取り組み「PICA 初島 RESPECT YOU, au」を開始し、延べ 4 万人のお客さまにご利用いただいています。第 2 弾となる本取り組みでは「箱根十国峠 RESPECT YOU, au」として、十国峠で「マチカメ」「マチカメリール」を提供することとなりました。

「RESPECT YOU, au」の詳細はこちら (<https://future.au.com/respect>)

今後も本取り組みを通じて、十国峠の魅力発信と、さらなる地域の魅力拡張に取り組んでいきます。

■十国峠について

十国峠では、晴れの日には山頂から富士山や南アルプス、駿河湾、房総半島、三浦半島まで見渡せ、360度の絶景パノラマが楽しめます。

そのほか、山麓から山頂へ結ぶ全長 316m の「十国峠パノラマケーブルカー」や、グランピング施設「THE GLAMPING 箱根十国峠」での宿泊などが楽しめます。

- ・十国峠パノラマケーブルカー (<https://www.jukkoku-cable.jp/index.html>)
- ・THE GLAMPING 箱根十国峠 (<https://www.pica-resort.jp/hakonejukkoku/>)



■「マチカメ」について

1. セルフ撮影サービス

(1) 概要

- ・撮影スポットに設置されている QR コードをスマートフォンで読み取るだけで、お客さま自身では撮影できない場所から、プロ仕様の構図で「映える写真」を自動で撮影できます。
- ・撮影した写真は、スマートフォンにダウンロードできます。

(2) 設置場所

グランピング施設「THE GLAMPING 箱根十国峠」で提供開始します。
設置場所は今後追加予定です。

(3) 料金

撮影料金：無料

写真ダウンロード料金：無料

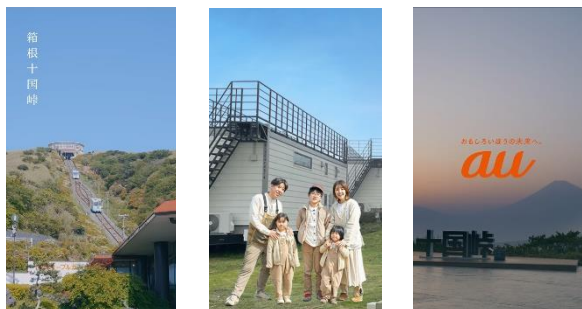
(4) 提供開始日

2023年9月13日

「マチカメ」の詳細はこちら (<https://innovation.kddi.com/machicame/>)

2. マチカメリール（思い出動画）

「マチカメ」で撮影した写真からマチカメリールでオリジナル動画を自動生成し、スマートフォンでダウンロードすることが可能です。また、動画を SNS でシェアまたは、アンケート回答にご協力いただくと、地産品をプレゼントします。



<「マチカメリール」のイメージ>



<地産品のイメージ>

※記載されている会社名および製品などは、登録商標または商標です。

以 上