

2021年4月21日

富士急行株式会社
株式会社ピカ

お子さまに大人気「ストライダーエンジョイパーク」も新登場!!

富士山2合目の遊園地「ぐりんぱ」

4/24(土)から営業再開



冬季クローズしておりました富士急グループの富士山南麓2合目の遊園地「ぐりんぱ」（静岡県裾野市）では、2021年4月24日（土）より営業を再開いたします。併せて、お子さまに大人気のランニングバイク「ストライダー」の専用コース「ストライダーエンジョイパーク」もオープンいたします。

「ぐりんぱ」は、巨大な立体謎解き迷路「ココドコ」や21種類のアスレチックコースで楽しむ「ピカソのタマゴ」、忍者修行をしながらゴールを目指す「忍術道場『忍びの掟』」など、体を動かして遊ぶアクティビティが満載の遊園地です。

4月24日（土）から新登場する「ストライダーエンジョイパーク」は、ペダルが無い子供用のランニングバイク「ストライダー」に乗って自由にコース内を動き回ることができる専用コースで、小さなお子さまからご利用いただけます。雨でも楽しめる室内コース「ストライダーパンプトラック」も設置されるため、天候に関わらず元気いっぱい遊ぶことができ、お子さまも大喜び間違いなしです。

また、ゴールデンウィーク期間は、園内に散りばめられたクイズに答えながらスタンプを集める「ぐりんぱ周遊ラリー」をはじめ、火起こし体験や星空観賞会といったアウトドアイベントなど、ご家族揃ってお楽しみいただけるコンテンツが盛りだくさん。愛犬家の皆さまには、ワンちゃんと一緒に遊園地内をお散歩できる「ワンちゃんトレッキングコース」もおすすめです。

遊園地「ぐりんぱ」では、全てのお客様に安心してお楽しみいただけるよう感染症対策を徹底しております。春のあたたかな陽気の中、自然あふれる遊びいっぱいの遊園地「ぐりんぱ」に是非お越しください。

<NEW>新施設「ストライダーエンジョイパーク」が登場！

小さなお子様に大人気のランニングバイクが楽しめる専用コースが新登場。雨でも楽しめる室内コース「ストライダーパンプトラック」も設置されるため、天候に関わらず元気いっぱい楽しめます。

利用開始：4/24(土)～

料 金：コース利用料 30分 500円

ストライダー+ヘルメット+サポーター 30分 200円

※ストライダー持ち込みの場合は60分500円

利用制限：3歳～5歳

場 所：芝生広場上



期間限定！GW イベントも盛りだくさん！

【ぐりんぱ周遊スタンプラリー】

園内に散りばめられたクイズに答えながらスタンプを集めるラリーイベント。ぐりんぱや自然に関するクイズに全問正解した方には、ぐりんぱマスターの証としてオリジナルステッカーをプレゼントいたします。

開催期間：4/24(土)～5/30(日)

受付場所：遊園地「ぐりんぱ」入園口

料 金：無料

※ワンデークーポンご購入の方がご参加いただけます。



【Grinpa Outdoor Event 火起こし体験】

木の棒をこすり合わせる原始的な火起こしから、ファイヤースターターを使った近代的な火起こしまで体験を通して学ぶことができます。実際に着火させた後は、焼きマシュマロやポップコーン作りといったアウトドアクッキングにも挑戦していただけます。

日 時：4/24(土)、25(日)、29(木)、30(金)、

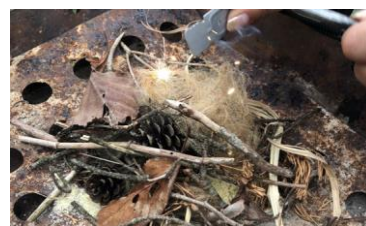
5/1(土)、2(日)、3(月)、4(火)、5(水) 計9日間

時 間：①10:00～ ②14:00～ ※各回所要時間 約60分

定 員：1回5組まで ※4/24(土)、25(日)の2日間は1回3組まで

料 金：1名500円

受付場所：芝生広場ステージ前



【春の星空観賞会】

標高1,250mの「ぐりんぱ」では、空気が澄んでいて街の明かりの影響を受けることなく星空をご鑑賞いただけます。星座盤や双眼鏡・望遠鏡を使って星空の知識学べます。

開 催 日：5/3(月)

時 間：19:00～

定 員：50名程度

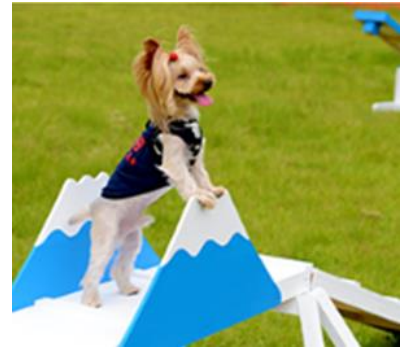
料 金：1名700円

受 付：17時30分～遊園地エントランスにて



◆ワンちゃんトレッキングコース

ワンちゃんと一緒に園内トレッキングコースでのお散歩をお楽しみいただけます。先着 200 頭限定で「GRINPA DOG ステッカー」をプレゼントする他、毎月 1 の付く日は「ワンちゃんデー」としてお得にご利用いただけます。



通常料金：ワンちゃん入園料 1 頭 850 円

★毎月 1 の付く日はワンちゃんデー：850 円 → 110 円

■遊園地「ぐりんぱ」営業案内

- 所在地 〒410-1231 静岡県裾野市須山字藤原 2427
- 営業時間 平日 9：30～16：30 土日祝 9：00～17：00
※4月・5月・6月は火、水、木曜日定休（詳しくはホームページをご確認ください）
- 料金 入園料 おとな 1,300 円 こども・シニア 850 円
ワンデークーポン（入園料＋乗物乗り放題）
おとな 3,700 円 こども・シニア 2,700 円
※中学生以上はおとな料金。こどもは 3 歳～小学生、シニア：60 才以上で要証明
ペット同伴入園 愛犬 1 頭 850 円
※ペット同伴入園の際は、利用規約同意書の記入ならびリードの着用が必要です。
※狂犬病等予防接種未接種の場合入場できません。
- 駐車料金 普通車 1,200 円（1 台 1 日）
- 交通 車…東名高速・裾野 IC から南外周道路経由で約 20 分
新東名高速 新富士 IC から県道 88 号線経由で約 30 分
電車、路線バス…JR 御殿場駅、富士、三島各駅から富士急行路線バス