


PANORAMA
TERRACE
1059

2022年8月11日

富士急行株式会社
十国峠株式会社

熱海・箱根観光の新名所!!
「PANORAMA TERRACE 1059」
十国峠に本日8/11(木祝)オープン!!



富士山や駿河湾を臨む十国峠(静岡県田方郡函南町)にある富士急グループの「十国峠ケーブルカー」と「十国峠レストハウス」では、360°の絶景パノラマを望む展望テラス「PANORAMA TERRACE 1059(パノラマテラス1059)」を、山の日にあたる本日2022年8月11日(木祝)にオープンしました。

十国峠の名前は、昔の国名で「伊豆」「駿河」「遠江」「甲斐」「信濃」「相模」「武蔵」「上総」「下総」「安房」の“十の国”が見渡せたことに由来します。その名の通り、晴れの日からは富士山や南アルプス、駿河湾はもとより房総半島や三浦半島まで、何も遮るものがない360°パノラマをお楽しみいただける絶景スポットです。

本日オープンした「PANORAMA TERRACE 1059」は、十国峠山頂広場を囲むように設置された“十の国”を眺める様々な形状のデッキに、上ったり、座ったり、寝転んだりして、目の前に広がる大自然を五感で感じながら思い思いの時間をお過ごしいただけます。「絶景を独り占め」とはまさにこのこと。ここで撮影したとっておきの1枚は、SNSで注目を浴びること間違いなしです。なお、本日午前10時のオープン時には、ご来場のお客様、地元のプラスバンドチーム「伊豆ジュニアプラス」と一緒に、虹色のクラッカーを青空に放ち華やかにお祝いました。

また、十国峠山頂駅舎のテイクアウト専用カフェ「TENOKU CAFÉ」も本日同時オープンしました。富士山をモチーフにしたモンブランや近隣のフルーツをふんだんに使用したフルーツポンチ、青空を連想させるドリンクやポップコーンなど、味も見た目も楽しめるオリジナルメニューを豊富なラインナップで取り揃えております。大自然に囲まれて、こだわりの絶品スイーツを味わってみてはいかがでしょうか。

本日“山の日”に生まれ変わった十国峠「PANORAMA TERRACE 1059」に、ぜひご注目ください。

【「PANORAMA TERRACE 1059」概要】

PANORAMA TERRACE 1059



十国峠山頂の広場を囲むように、段差を上がり富士山をはじめ山々を一望できるデッキや寝転びながら駿河湾や初島の景色を楽しむハンモック付のデッキ、十国峠の文字を象った巨大モニュメント、“十の国”を指す矢印フォトスポットなどが登場。ここだけの絶景をバックに、とっておきの 1 枚を撮影してみたいはいかがでしょうか。

- 施設名 PANORAMA TERRACE 1059(パノラマテラス 1059)
- 営業開始 2022年8月11日(木祝)
- 料金 入場無料 ※ケーブルカー乗車料金別途



ご来場の皆さまと共にオープニングセレモニーを行いました

本日午前 10 時の施設オープン時には、ご来場のお客様、地元のブラスバンドチーム「伊豆ジュニアブラス」と一緒に虹色のクラッカーを青空に放ち、華やかにお祝いました。

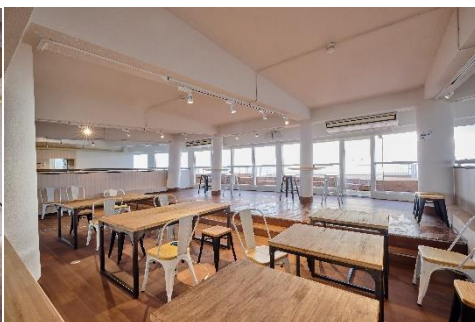


【「TENGOKU CAFE」概要】



富士山をモチーフにしたモンブランや近隣県のフルーツをふんだんに使用したフルーツポンチ、青空を連想させるドリンクやポップコーンなど、味も見た目も楽しめるオリジナルメニューが勢揃いいたします。見渡す限りの大自然に囲まれたテラスの特等席で味わえば、その空間も相まってより一層美味しく感じること間違いなしです。なお、抹茶や牛乳など地元食材を使用したメニューも数多くご用意しております。

- 施設名 TENGOKU CAFE(テングクカフェ)
- 営業開始 2022年8月11日(木祝)



■メニュー(一例) ※価格は税込



1059 モンブラン(静岡茶使用)
1,000 円



1059 fruits
780 円



TENGOKU DRINK(左:夕暮れ/右:空)
各 500 円



TENGOKU ラテ(小柳津製茶天空抹茶使用)
600 円



富士山ラテ(フジヤマコーヒー使用)
550 円



峠チュロス
500 円

【十国峠ケーブルカー営業情報】

・営業時間 8:50～16:50(毎時5分、20分、35分、50分運行予定)

・所要時間 片道3分

・乗車料金 大人往復730円(片道370円)

小人往復370円(片道190円)

・アクセス 車 / 東名高速道路・御殿場ICから乙女峠、
箱根湖尻経由で39km

電車 / JR熱海駅から伊豆箱根バスで約40分

・運営会社 十国峠株式会社(富士急グループ)

静岡県田方郡函南町桑原1400-20

お問合せ:0557-83-6211 <http://www.jukkoku-cable.jp/>

