

2021年6月4日

富士急行株式会社
株式会社ピカ

「サ道」原作者タナカカツキさんデザインのタイル画も登場 「ふじやま温泉」のサウナがフルリニューアル 「FUJIYAMA SAUNA(フジヤマサウナ)」6/19(土)オープン



※イメージ

富士急行株式会社は、富士山の麓に湧く自家源泉と絶好のロケーションを楽しめる「ふじやま温泉」（山梨県富士吉田市）の男女サウナをフルリニューアルし、「FUJIYAMA SAUNA（フジヤマサウナ）」として2021年6月19日（土）午前11時30分よりオープンいたします。より快適なサウナをお楽しみいただけるよう、サウナ室のストーブや内装をフルリニューアルするとともに、サウナブームの火付け役となった「サ道」原作者であるマンガ家・タナカカツキさんのデザインによるタイル画をサウナ室内に設置し、アートも楽しめるサウナへと生まれ変わります。

（ふじやま温泉公式サイト <https://www.fujiyamaonsen.jp/>）

「FUJIYAMA SAUNA」では、男女各サウナ室に心地よい温度・湿度を楽しめる「IKI ストーブ」を導入し、定期的にサウナストーンに富士山天然水を噴射して蒸気を発生させる「自動ロウリュ」を開始いたします。発生した蒸気は傾斜のついた天井を伝って降りてくることで、座る位置によってさまざまなタイミングで蒸気を楽しめるなど、快適なサウナ浴をご体験いただけます。また、「FUJIYAMA SAUNA」の名に相応しくサウナストーンの一部に富士山の溶岩を配置するとともに、控えめな間接照明と木材が落ち着きのある空間を演出する居心地の良いサウナ室としております。さらに今回、マンガ家・タナカカツキさん描き下ろしのデザインによるタイル画を男女各サウナ室に設置いたします。女性サウナ室は『山口ウリュ』、男性サウナ室は『日本サ景』という画題で描かれ、サウナ室壁面に大きく設置されたタイル画を眺めながらのサウナ浴により、より一層の「ととのい」へ誘われることは間違いありません。

サウナ浴の後は、ふじやま温泉自慢の富士山天然水風呂によるクールダウンや、広大な露天スペースでの外気浴など、富士山の恵みを全身でお楽しみいただけます。

富士急行は、既に多くのサウナ愛好家から支持を得ているホテルマウント富士を皮切りに、「キャンプサウナ」が楽しめる PICA Fujiyama や、今回のふじやま温泉など、今後もサウナを切り口として富士山エリアの魅力発信や旅を提案する「富士急サウナリゾート構想」を進めてまいります。どうぞご期待ください。

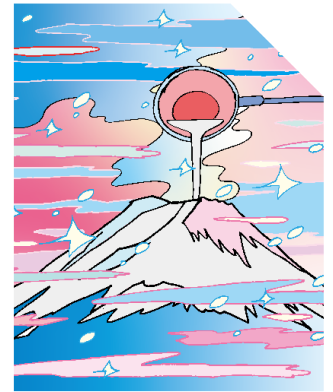
■ タナカカツキさんデザインによる「FUJIYAMA SAUNA」ロゴマーク



■ タイル画の画題とタナカカツキさんによる作品解説

・女性サウナ室『山ロウリュ』

サウナ室で心地よく過ごしていただくための絵を描きました。フィンランドからやってきたロウリュ（サウナストーンに水をかけ水蒸気を発生させること）が、昨今のサウナブームに乗って日本全土に広がりつつあります。そんな気分を一枚の絵にしてみました。どうぞ、サウナ室でゆっくりお過ごしください。



・男性サウナ室『日本サ景』

サウナ室で心地よく過ごしていただくための絵を描きました。フィンランド式のロウリュと、ドイツ式のアウフグース（サウナ室内の蒸気をタオルなどを使って攪拌すること、それを執り行う人を熱波師と呼ぶ）が、昨今のサウナブームに乗って日本全土に広がりつつあります。そんな気分を一枚の絵にしてみました。どうぞ、サウナ室でゆっくりお過ごしください。



■ タナカカツキさんプロフィール

マンガ家。サウナブームの火付け役となった「サ道」の原作者であり、「日本サウナ・スパ協会」が公式に任命する「サウナ大使」の肩書きも持つ。「コップのフチ子」の生みの親でもある。

公式 Twitter <https://twitter.com/ka2ki>

■ 「FUJIYAMA SAUNA（フジヤマサウナ）」オープニングキャンペーン

「FUJIYAMA SAUNA」のオープンを記念し、オープニングキャンペーンを実施いたします。

ふじやま温泉入館時にフロントで「FUJIYAMA SAUNA に入りに来ました」とスタッフにお伝えいただくと、FUJIYAMA SAUNA オリジナルデザインのステッカーをおひとり様につき1枚プレゼントいたします。（期間）2021年6月19日（土）～ステッカーが無くなり次第終了

※6月19日の朝風呂営業でのステッカー配布はありません。

また、富士山麓で採取されたヴィヒタ（白樺の若枝を束ねたもの）もサウナ室内に設置する予定です。

<「ふじやま温泉」とは>

富士急ハイランド隣接の富士山を目の前にした絶好のロケーションと、富士の麓に湧く自家源泉を楽しむ日帰り温泉。温泉棟には、100坪強・天井高12mと日本最大級の純和風浴室を備える。源泉は全国的にも珍しい「マグネシウム・カルシウム・ナトリウム-炭酸水素塩・硫酸塩・塩化物泉」というすべての泉質の温泉がブレンドされている良質の天然温泉で、抜群の美肌効果が期待できる。

- ・ 所在地 山梨県富士吉田市新西原四丁目17番1号
- ・ 電話番号 0555-22-1126
- ・ 営業時間 朝風呂：7:00～9:00（最終入館8:30）・通常入浴：10:00～22:00（最終入館21:00）
レストラン12:00～20:00(LO 19:30)
- ・ 料金 朝風呂：大人（中学生上）700円、小人（3歳以上）350円
通常入浴：大人/平日1,500円、土日祝日1,800円
小人/平日750円、土日祝日900円
※料金には入館料・バスタオル・フェイスタオルのレンタル込み
※GW・夏期シーズン・年末年始は土日祝日料金の適用となります
※ハイランドリゾート ホテル&スパ宿泊者は無料
・ 岩盤浴：610円（上記入館料金が別途必要）
※岩盤浴専用浴衣・敷きタオルのレンタル込み
※当面の間3時間制（人数制限あり）とさせていただきます。
- ・ アクセス：電車/富士急行線 富士急ハイランド駅から徒歩約20分
高速バス/富士急ハイランド下車すぐ
マイカー/中央自動車道 河口湖ICからすぐ
- ・ 公式サイト：<https://www.fujiyamaonsen.jp>