

2020年7月21日

公益財団法人 堀内浩庵会
富士急行株式会社

フジヤマミュージアム企画展示

「富士山 24 時」



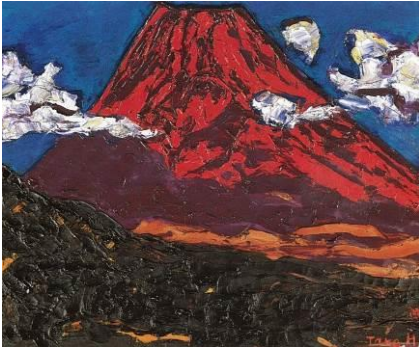
清水 規「黎明富士」<夜明け>

古今東西、悠久の「富士」を巡る美術館・フジヤマミュージアム（山梨県富士吉田市：理事長 堀内光一郎）では、7月22日（水）より企画展示「富士山 24 時」を開催いたします。

富士山は時々刻々とその姿を変えて行きます。まだ月が残る未明、陽が昇り富士山が赤く染まる瞬間、爽やかな朝、総てのものが活動する日中、陽が傾き静かな夕刻、そして日没。家々に灯がともり、やがて月や星が空を支配する夜の富士山となります。ある画家はそれら時の流れの中の一刻の富士山を切り取り、その姿を丹念に描きます。また別の画家はその時々々の富士山の姿を心の中であたため、自分なりの富士山を作り上げて描きます。富士山は季節によって雪・花・緑の服を身に纏い、そのヴァリエーションを豊かにして人々の期待と希望を受け止めてくれます。この様な富士の姿を「富士山 24 時」と題して、画家の夫々の想いがこもった富士山の絵画を展示しました。ごゆっくりご鑑賞下さい。

—主な展示作品—

小倉遊亀「霽れゆく」、加山又造「富岳」、堅山南風「秋晴」、草間彌生「七色の富士（コバルトブルー）、福王寺法林「朝富士」、和田英作「暁雲」等、41点



林 武「赤富士」<朝>



牛島 憲之「新月富士」<夕方>



川崎 春彦「星の夜」<夜>

—【開館17周年記念】7月26日（日）は入館無料—

どなた様も、無料でご入館いただけます。

—毎日開催【カラフルねんどでカトラリー作り】—

受付 10:00～16:00まで

料金 300円（要入館券）

内容 焼くと固まる不思議な粘土を使ってオリジナルのカトラリーを作ります。簡単に作れるキットを4種類ご用意しています。



—学芸員とめぐる“富士山の絵画”鑑賞ツアー—

開催日 土曜・日曜・祝日限定(除外日あり)

参加料 無料(要入館券)

時間 10:30～11:00、11:30～12:00の1日2回(所要時間30分程度)

受付 事前予約制／1回1組の少人数制／1名様から予約可能

予約 フジヤマミュージアムWEBサイト内<学芸員とめぐる“富士山の絵画”鑑賞ツアー>ページよりご予約ください。

※予約受付は、当日の8:30まで（電話予約の場合、前日の17:30まで）。

フジヤマミュージアム企画展示「富士山 24 時」 データ

■会 期

2019 年 7 月 22 日（水）～11 月 8 日（日）

■場 所

ハイランドリゾートホテル&スパ、富士急ハイランド、リサとガスパールタウンに隣接

■開館時間

全日 10:00～17:30（最終入館受付 17：00）

■休館日

11 月 5 日（木）

■入館料

大人 1,000 円、大学・専門学校生 800 円、高校生 600 円、中学生 500 円（小学生以下は無料）

■交通

<車>

- ・中央自動車道 河口湖 I.C に隣接。新宿から約 80 分
 - ・東名高速道路 御殿場 I.C から東富士五湖道路経由、富士吉田 I.C を降りて約 5 分
- 共にハイランドリゾートホテル&スパへ。ホテル駐車場をご利用下さい。
※美術館受付で駐車券をご提示下さい。2 時間まで無料になります。

<高速バス>

- ・新宿から約 100 分（要予約）
 - ・東京駅から約 160 分（要予約）
- 共に富士急ハイランド下車、バス停に隣接のハイランドリゾートホテル&スパへ。

<電車>

- ・JR 中央線大月駅で富士急行線に乗り換え、富士山駅下車。「ハイランドリゾート行き」無料シャトルバス又はタクシー利用で、ハイランドリゾートホテル&スパへ（約 5 分）